

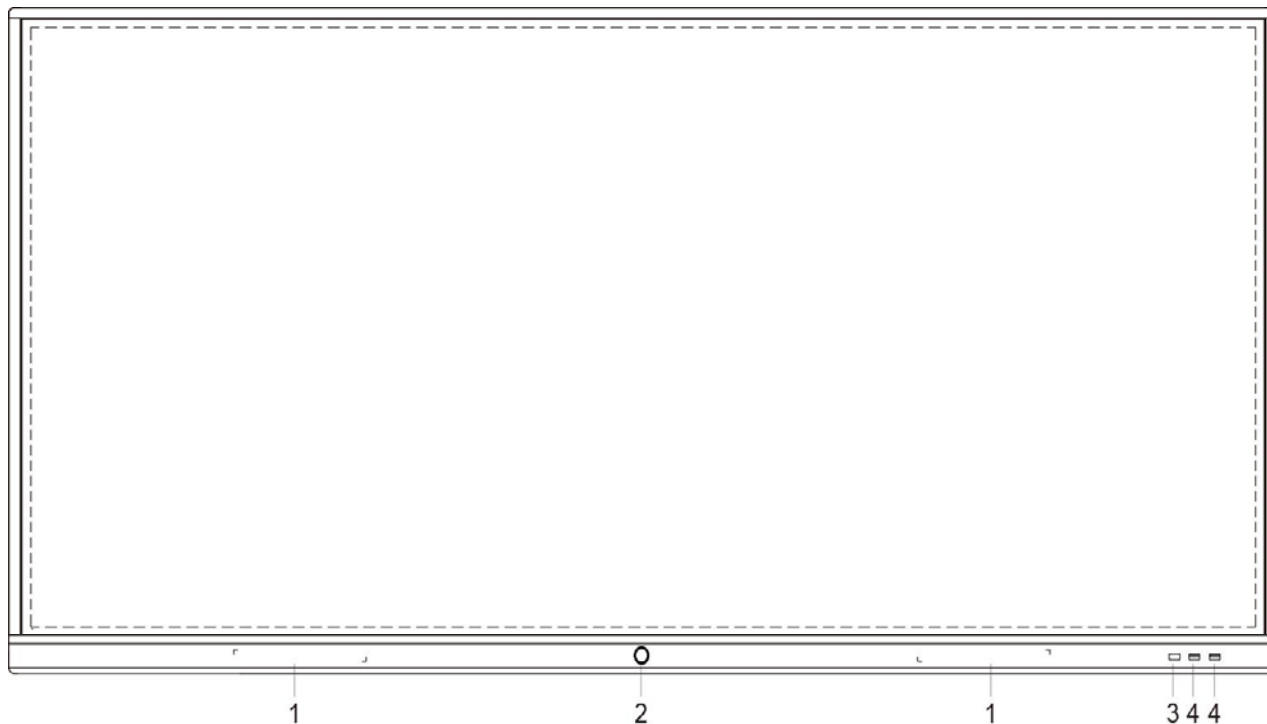
เอกสารอบรมการใช้งาน



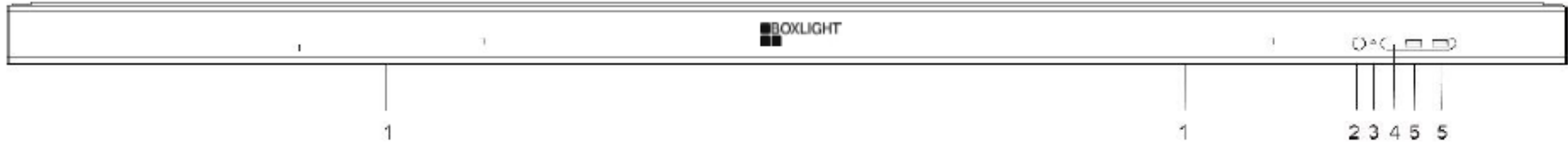
จอภาพอินเตอร์แอกทีฟ BOXLIGHT PROCOLOR


แนะนำการใช้งานจอภาพอินเตอร์แอคทีฟ

- จอภาพอินเตอร์แอคทีฟขนาด 65 นิ้ว ความละเอียด 4K UHD พร้อมเครื่องคอมพิวเตอร์แบบติดตั้งภายใน
- ใช้งานได้ 2 ระบบปฏิบัติการ 1) ระบบ Android และ 2) ระบบ Windows (แนะนำ)
- สามารถใช้ปากกา Stylus หรือนิ้วมือ ในการสัมผัสและสั่งงานโดยที่หน้าจอ เปรียบเสมือนการใช้งานเมาส์บนหน้าจอคอมพิวเตอร์



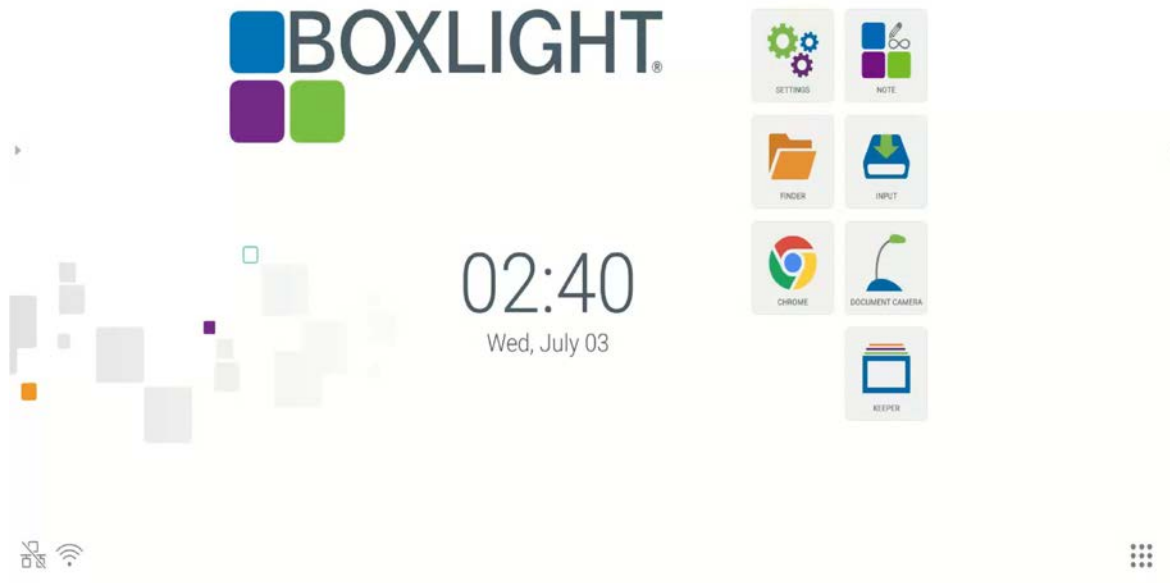
➤ การใช้งานแผงควบคุมที่หน้าจอ



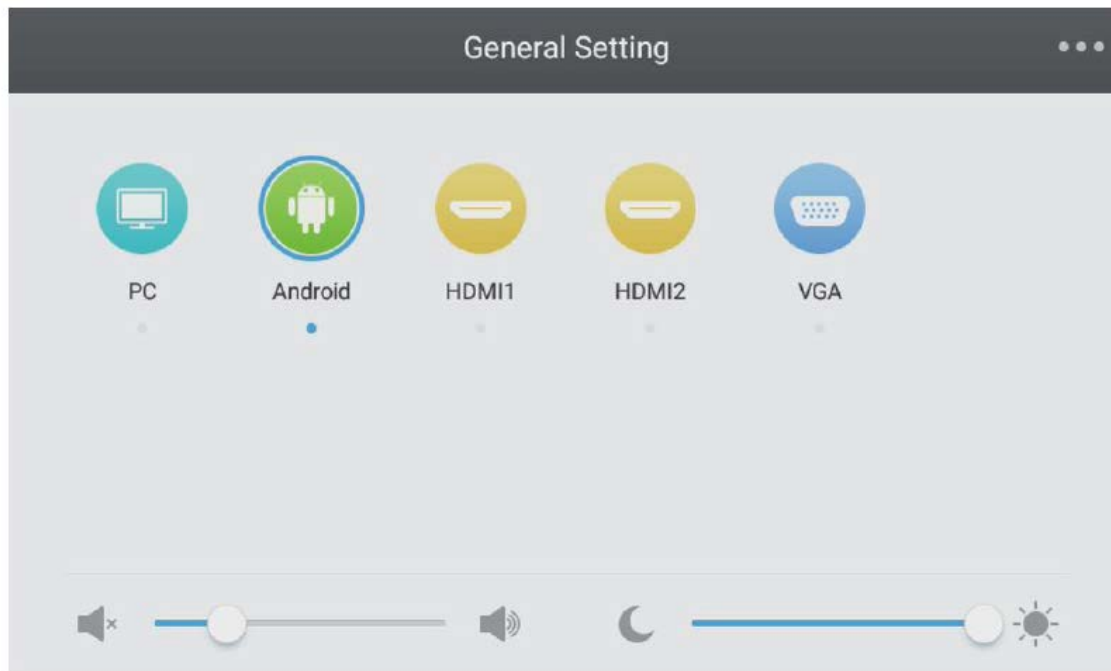
หมายเลข	รายการ	รายละเอียดหน้าที่
1	โซนแม่เหล็ก	บริเวณสำหรับติดปากกา Stylus แบบแม่เหล็ก
2		กดปุ่มเพื่อเข้าสู่โหมดประหยัดพลังงาน กดปุ่มค้าง 2 วินาที เพื่อเข้าโหมดสแตนด์บาย
3	ไฟแสดงสถานะ	สำหรับแสดงสถานะเมื่อมีไฟเข้ามาที่จอภาพ และแสดงสถานะการทำงาน
4	ช่องรับสัญญาณรีโมทคอนโทรล	สำหรับรับสัญญาณจากรีโมทคอนโทรล ไม่ควรให้มีวัสดุมาขวางช่องรับสัญญาณรีโมท
5	ช่อง USB	สำหรับเชื่อม USB ไปที่ระบบ Android และ OPS PC

➤ เมนูหน้าจอลหลัก **Home** ในระบบ **Android** ประกอบด้วย

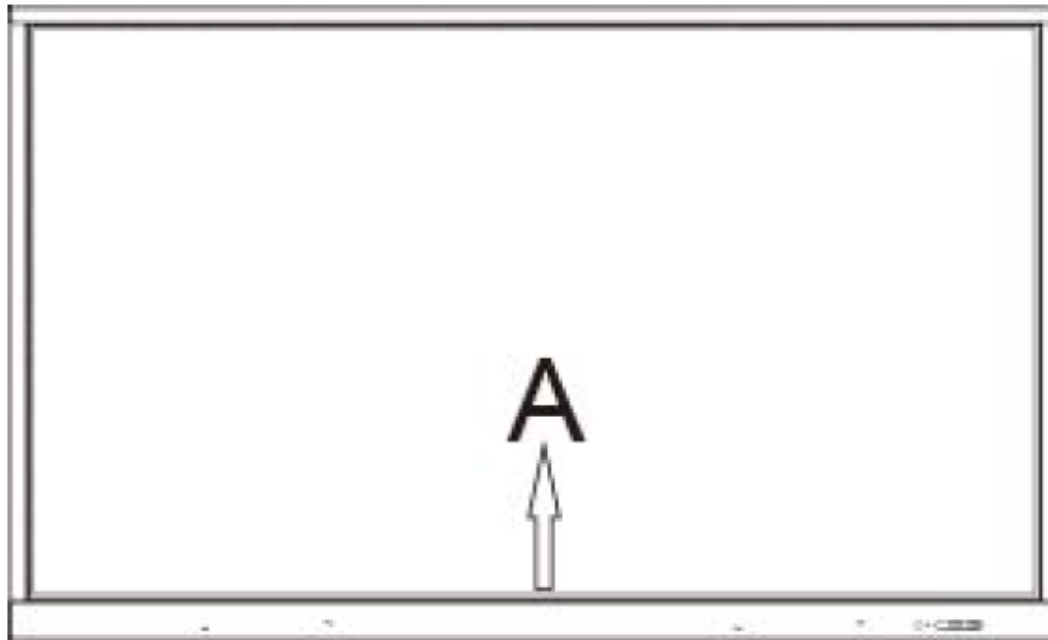
- **Note** : ฟังก์ชันหน้า **whiteboard**
- **Finder** : ฟังก์ชันหน้าไฟล์เดอร์ข้อมูลทำงาน
- **Browser** : ฟังก์ชันสำหรับ **Internet**
- **Setting** : การตั้งค่าการทำงานจอภาพ
- **Input** : การเลือกช่องสัญญาณเข้า
- **Visualizer** : เชื่อมกับเครื่องฉายภาพ **3 มิติ**
- **Keeper** : การจัดการ/เคลียร์หน่วยความจำ



- การเข้าการใช้งานในส่วนของ **Windows** ผ่านเครื่องคอมพิวเตอร์แบบติดตั้งภายใน (ในขณะที่อยู่ในระบบ **Android**) เลือกเข้าในส่วนของไอคอน **Input** ที่หน้าจอหลัก **Home** โดยจะมีการแสดงเมนูหน้าต่าง **General Setting** ที่แสดงช่องสัญญาณต่างๆ ที่มีการเชื่อมต่ออยู่ (ในส่วนช่องที่มีการเชื่อมต่อและพร้อมใช้งาน จะมีสัญลักษณ์วงกลมแสดงอยู่) และใช้ปากกา **Stylus** หรือนิ้วมือ สัมผัสที่รูป **“PC”** เพื่อเลือกเปลี่ยนช่องสัญญาณ **PC**



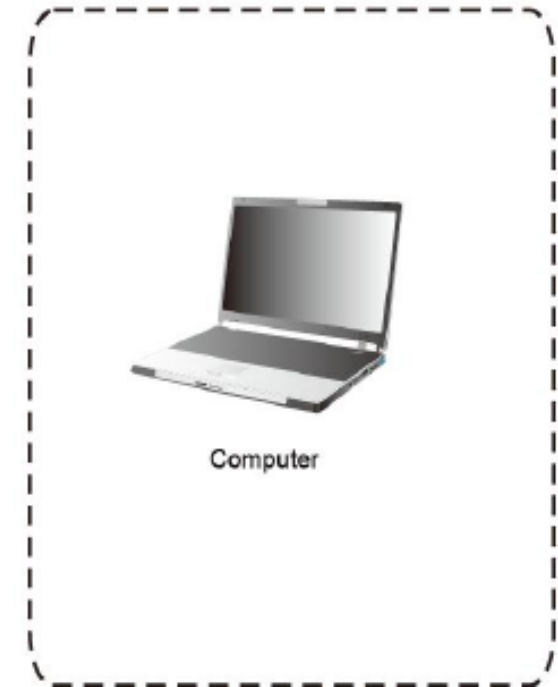
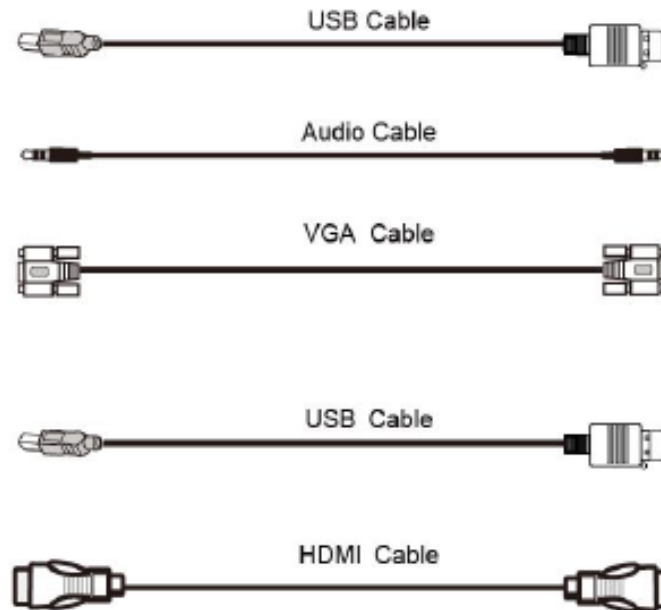
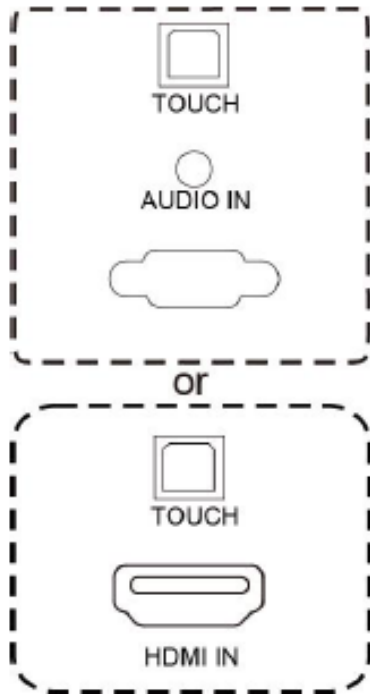
- การเข้าเมนูหน้าต่าง **General Setting** นอกจากเข้าไอคอน **Input** ที่หน้าจอหลัก **Home** แล้วสามารถใช้วิธีใช้ปากกา **Stylus** หรือนิ้วมือ สัมผัสที่บริเวณด้านขอบล่างของหน้าจอภาพและลากขึ้นมาเพื่อเป็นการเปิดเมนูหน้าต่าง **General Setting**



หมายเหตุ: การเรียกใช้เมนูแบบนี้ จะเรียกว่า "วิธี Touch A" โดยจะมีการอ้างถึงในส่วนอื่นของคู่มือการใช้งาน

➤ การใช้งานจอภาพฯ โดยข้อมูลและการแสดงภาพจาก **External Computer** หรือ **Notebook**

- 1) เชื่อมต่อสาย  **USB Touch (USB A + USB B)** สำหรับใช้งานระบบอินเตอร์แอกทีฟ และ
- 2) สายสัญญาณภาพ **HDMI** หรือ **VGA** เพื่อแสดงภาพขึ้นบนจอภาพฯ



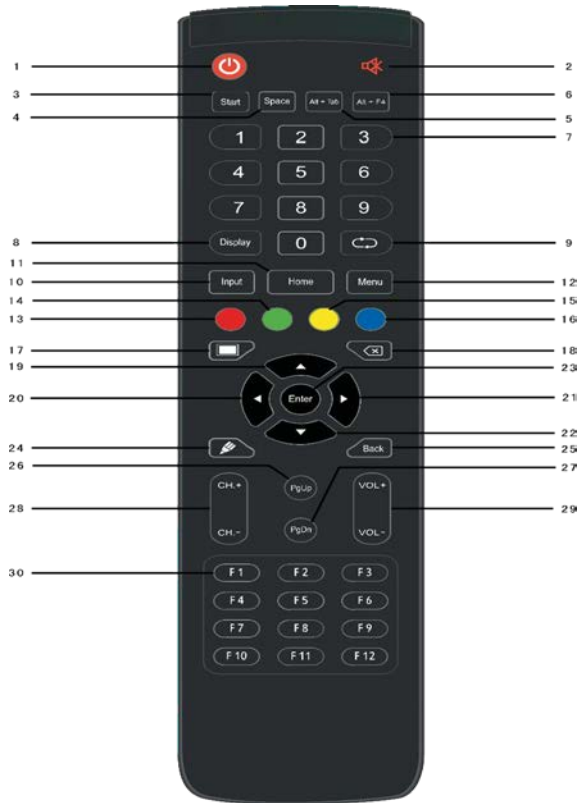
PROCOLOR 653U Touch Controls



* เมื่อคลิกลูกศรข้างจอ LED touch screen จะปรากฏแถบเมนูขึ้นมา สามารถเลือกใช้งานตามฟังก์ชันต่างๆ ของจอภาพ

- Pop-out Toolbar
 - Back
 - Home
 - Show all running apps/ enter split screen app mode from here
 - Open Notes
 - Over the top annotation/screen grab
 - Open unplugd home screen
 - Freeze- Digital zoom in/out
 - spotlight/clock tools
 - Input/volume/brightness

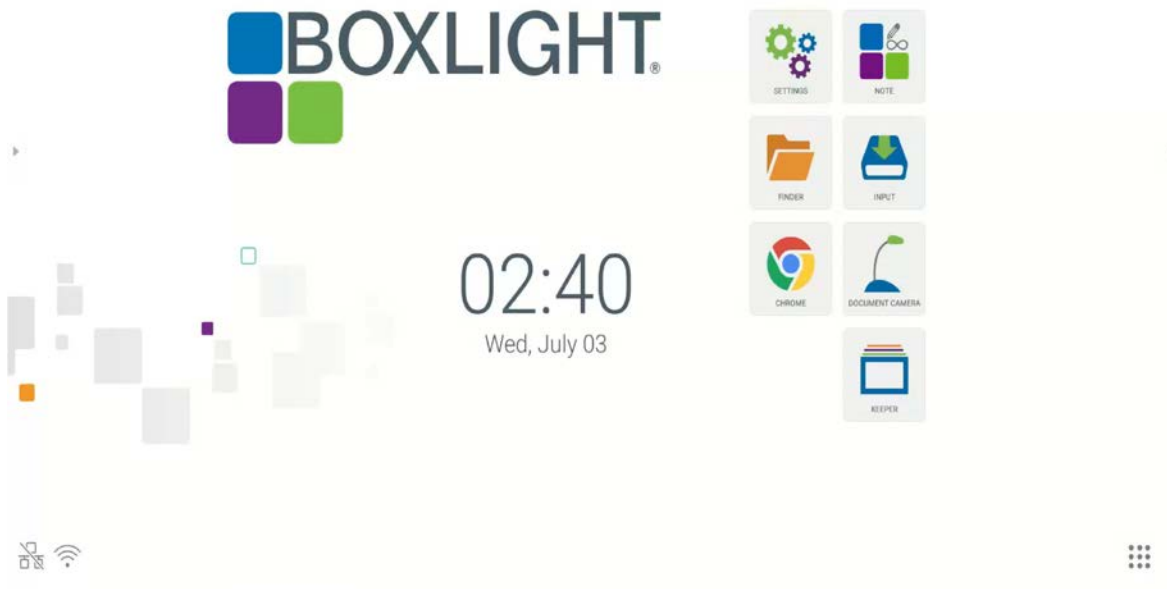
PROCOLOR REMOTE



Number	Items	Function description
1	⏻	Power on/off
2	🔇	Enter or exit mute mode.
3	Start	PC's Windows key
4	Space	PC's Space key
5	Alt+Tab	PC's Alt+Tab key
6	Alt+F4	PC's Alt+F4 key
7	Numeric keys	Numeric input keys
8	Display	Display channel information
9	↺	/
10	Input	Pop up TouchMenu-General Setting.
11	Home	Return to android system main screen key.
12	Menu	Pop up TouchMenu-Audio.
13	Red	Enable or disable Front keyboard and Touch.
14	Green	Enable or disable Front keyboard.
15	Yellow	Enable or disable Touch.
16	Blue	Pop out or close the screen freezing tools.
17	🖥️	Turn off or turn on the screen backlight.
18	⌫	PC's Backspace key
19	⬆️	Press to scroll up
20	⬅️	Press to scroll left
21	➡️	Press to scroll right
22	⬇️	Press to scroll down
23	Enter	Confirmation key, press it to confirm selection state
24	👉	Quickly start writing software
25	Back	Return to the last operating interface.
26	PgUp	Page Up
27	PgDn	Page Down
28	CH+ / CH-	/
29	VOL+ / VOL-	Increase/reduce the volume
30	F1-F12	PC's F1 - F12 function keys

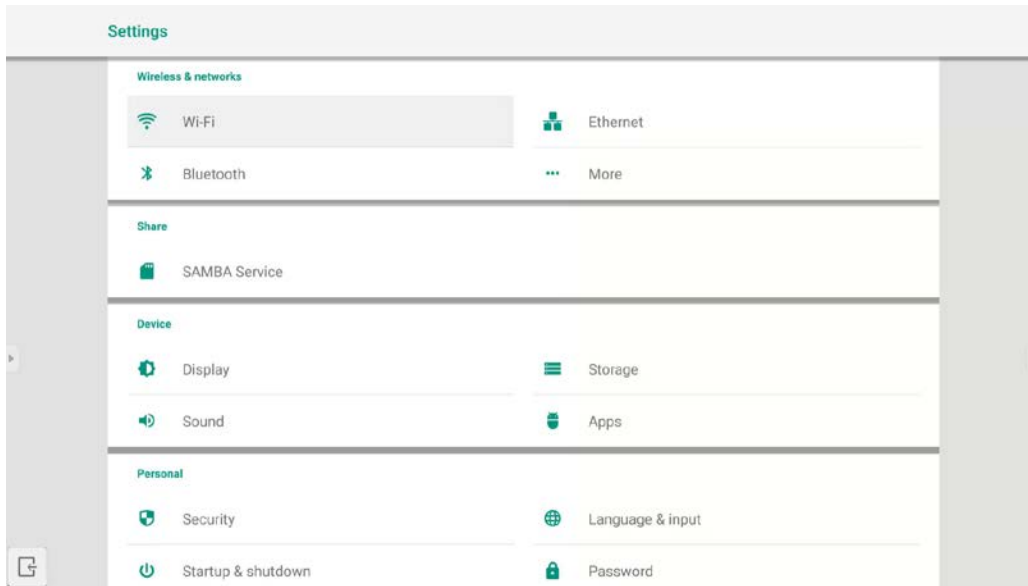
NOTE: All computer - related function keys are not available without a built-in computer.

Home Page Apps



- [Settings](#)
- [NOTE](#)
- [Finder](#)
- [Input](#)
- [Chrome](#)
- [Document Camera](#)
- [Keeper](#)

Home Page Apps - Settings

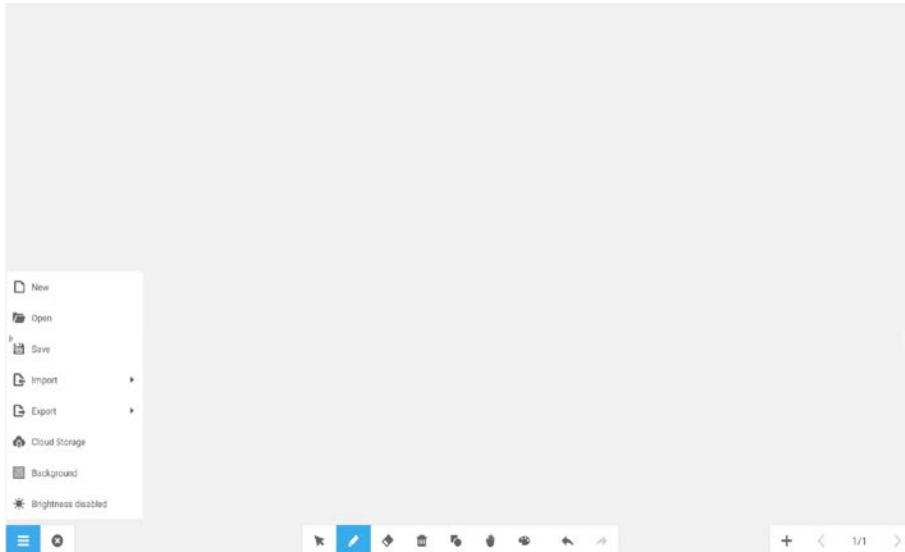


- Settings-

- การตั้งค่าพื้นฐาน

- WIFI
 - Bluetooth
 - Startup-Shutdown times ETC

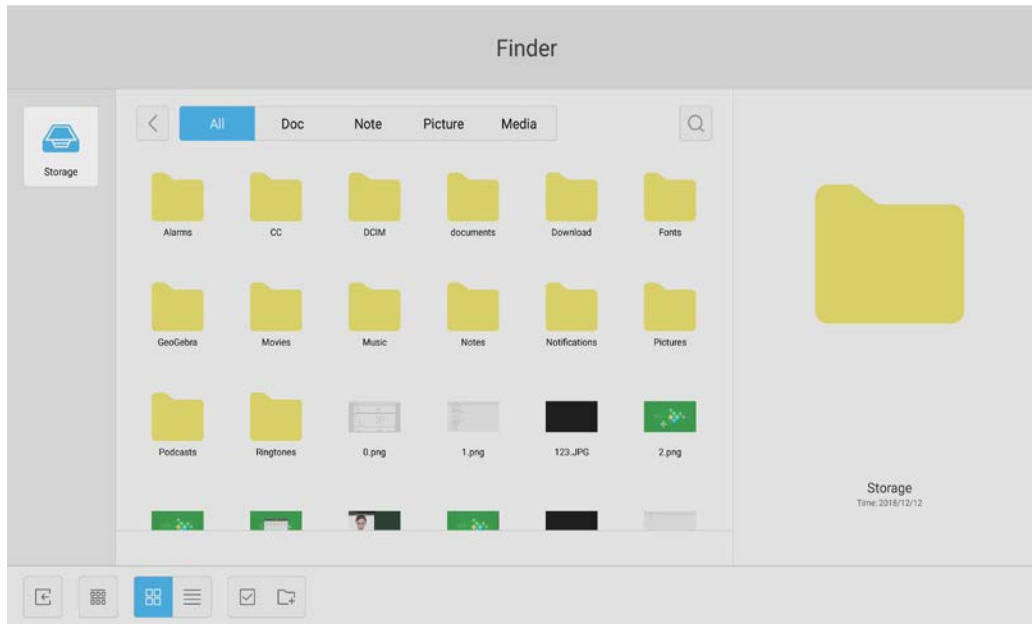
Home Page Apps- Note



• Note

- New : เปิดใช้งานการเขียนใหม่
- Open : เปิดไฟล์การใช้งานของไฟล์นามสกุลของแอปพลิเคชัน Note
- Import : เลือกการใช้งานไฟล์ต่างๆเช่น PDF,Powerpoint เป็นต้น
- Save : สามารถบันทึกไฟล์การใช้งานและเปิดไฟล์เพื่อแก้ไขรายละเอียดได้
- Export : เลือก Export สามารถบันทึกเป็นไฟล์ IMG,PDF,SVG,IWB เป็นต้น
- Cloud Storage : สามารถส่งไฟล์ไปยัง Google Drive
- Background : เปลี่ยนภาพพื้นหลังและสีพื้นหลัง

Home Page Apps - Finder



- **Finder**

- เมื่อเลือก **Finder** เป็นการเก็บข้อมูลภายในระบบแอนดรอย
- เมื่อเชื่อมต่อ **USB** ให้เปิด **Finder** เพื่อเปิดไฟล์การใช้งานต่างๆบน **USB**
- สามารถเพิ่ม **Google Drive** เพื่อเปิดไฟล์ใช้งานได้

Home Page Apps - Input



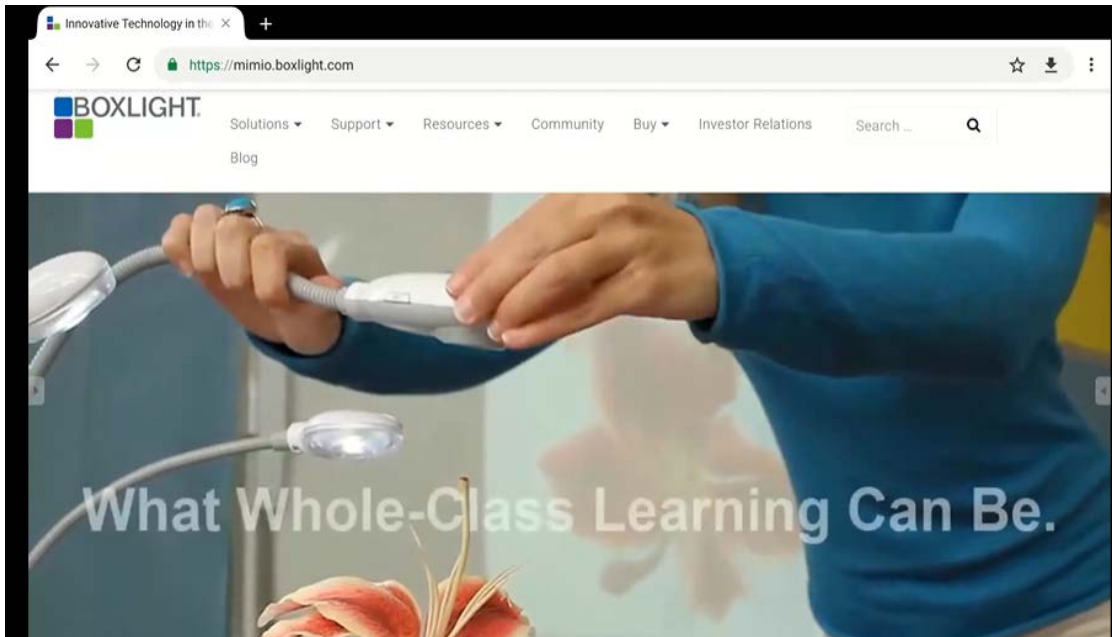
- Input

- เมื่อเชื่อมต่อคอมพิวเตอร์แล้วสามารถเลือกช่องเชื่อมต่อ HDMI หรือ VGA
- สามารถเชื่อมต่อได้ทั้ง เครื่องฉายภาพ 3 มิติ และคอมพิวเตอร์

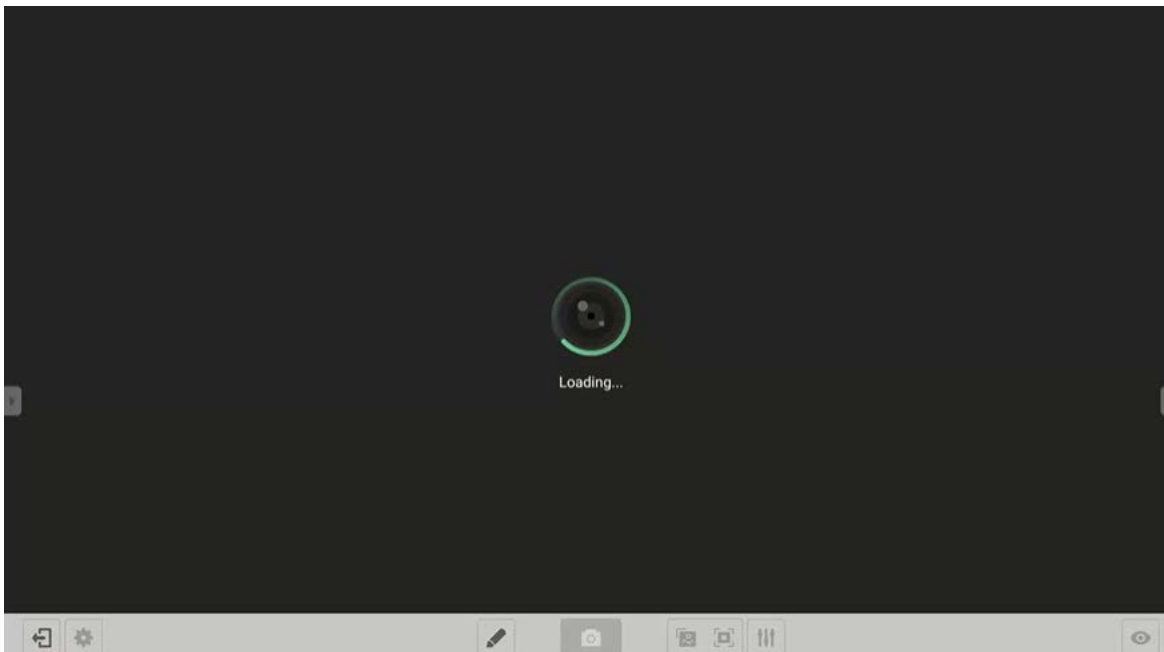
Home Page Apps - Chrome

- Chrome

- เปิดใช้งาน Google Chrome เพื่อใช้งานผ่านอินเทอร์เน็ต
- เปิดใช้งาน Youtube ภายใน Application Google Chrome

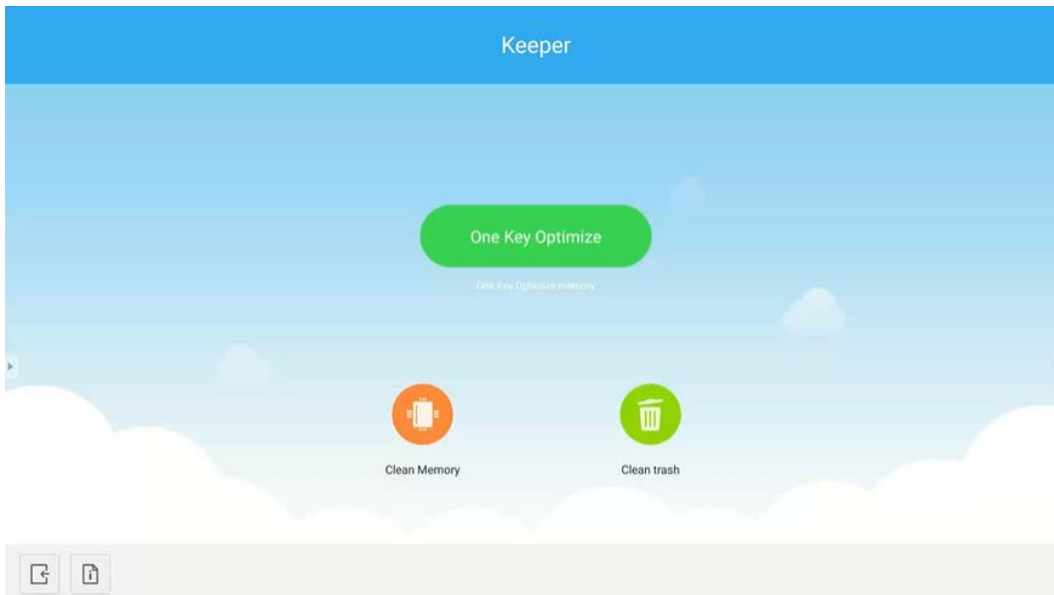


Home Page Apps – Document Camera



- Document Camera
 - สามารถเชื่อมต่อเครื่องถ่ายภาพ 3 มิติ เพื่อใช้งานได้

Home Page Apps - Keeper



- Keeper


- เป็นการจัดการพื้นที่จัดเก็บบนเครื่อง
- เลือก **Clean Memory** เพื่อจัดการหน่วยความจำ
- เลือก **Clean Trash** เพื่อจัดการลบข้อมูลที่ไม่จำเป็น
- เลือก **One Key Optimize** เพื่อจัดการข้อมูลภายในเครื่องทั้งหมด

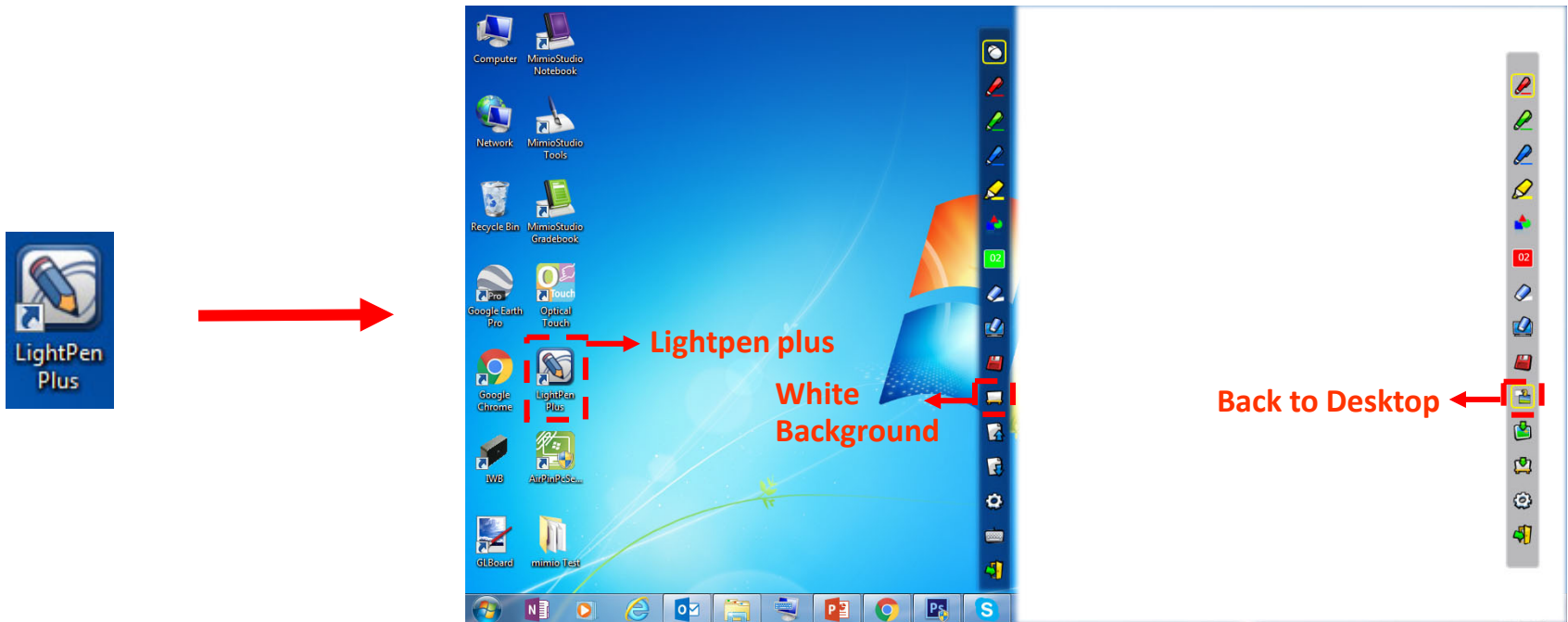
การใช้งาน **Microsoft Windows**



Windows 10

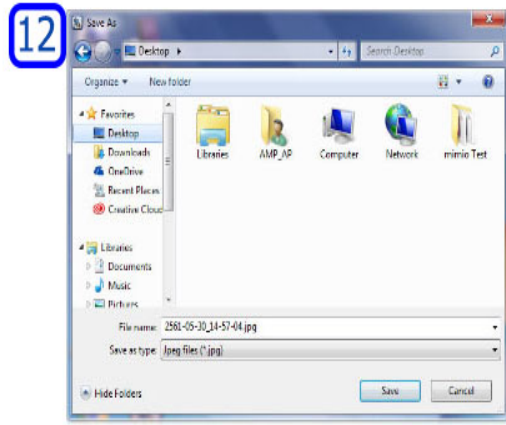
การใช้งานโปรแกรม Lightpen Plus

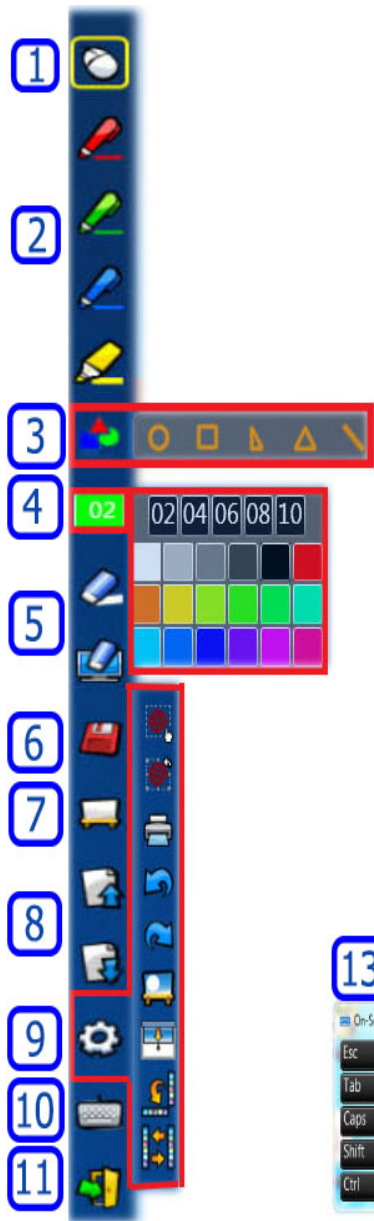
การใช้งานในวินโดวส์สามารถใช้งานการเขียนด้วยการลงโปรแกรม Lightpen plus เป็นโปรแกรมช่วยสอน เพื่อความสะดวกในการใช้งาน หลังติดตั้ง Lightpen Plus เรียบร้อย จะมีไอคอน  Lightpen plus แสดงที่หน้า Desktop สามารถใช้งานโปรแกรมโดยดับเบิลคลิกที่ไอคอน Lightpen plus เพื่อเปิดโปรแกรมและพร้อมการใช้งาน สามารถเลือกการใช้งานร่วมกับทุกโปรแกรมที่มีอยู่บน Windows



เมื่อเปิดโปรแกรมขึ้นมาแล้วจะมีแถบเมนูขึ้นด้านข้างของขอบกระดานและมีการใช้งานที่หลากหลายและใช้งานร่วมกับทุกโปรแกรมได้ทั้งหมด 11 ฟังก์ชัน

1. **Mouse** เลือกใช้งานเมาส์บนหน้าจอวินโดว์ปกติ หากต้องการคลิกขวาให้ใช้การกดค้างไว้จะมีเมนูคลิกขวาขึ้นมา
2. **Pen** มีทั้งหมด 4 แบบ มี 3 สีหลักและมี 1 แบบ highlight สามารถใช้งานร่วมกับทุกโปรแกรมที่มอยู่บนคอมพิวเตอร์ได้
3. **Shape** สามารถเลือกใช้งาน รูป สามเหลี่ยม สีเหลี่ยม วงกลม และเส้นตรง
4. **Pen color and Pen width (size)** เมื่อต้องการเปลี่ยนขนาดของปากกาให้เลือกตามตัวเลขด้านบน ขนาด 10 เป็นขนาดใหญ่ที่สุด เลือกสีตามสีที่มีให้ในตัวโปรแกรม
5. **Erase and Clear** ยางลบมี 2 แบบ ลบเฉพาะจุด และ ลบทั้งหน้าจอ เมื่อต้องการเปลี่ยนขนาดยางลบให้เลือกขนาดจากเมนูที่ 4
6. **Save** สามารถเลือกบันทึกหน้าจอเป็นไฟล์รูปภาพ เลือกโฟลเดอร์ที่ต้องการบันทึกลงไป แล้วกดบันทึกตามรูปที่ 12





7. **White Board** สามารถเลือกใช้งานกระดานไวท์บอร์ด เพื่อเขียนเพิ่มเติม
8. **Previous page and Next page** เมนูนี้สามารถใช้งานร่วมกับโปรแกรม Power point และโปรแกรมอื่นเมื่อต้องการเลื่อนหน้าถัดไปหรือกลับไปยังหน้าก่อนหน้า
9. **Setting** การตั้งค่า เพื่อใช้งานเมนูอื่นให้หลากหลายยิ่งขึ้น มีเมนูย่อยดังนี้
 - 9.1 การเคลื่อนย้ายเมนู สามารถย้ายไปด้านซ้ายหรือด้านขวา และ สามารถย้ายไปไว้ด้านล่างได้
 - 9.2 **Mask** เป็นการปิดหน้าจอตลอดแล้วสามารถเลือกเปิดจากซ้ายไปขวา , ขวาไปซ้าย, บนลงล่าง และล่างขึ้นบน
 - 9.4 **Spotlight** เน้นสว่างเฉพาะจุด สามารถย่อขยายขนาดการใช้งานได้
 - 9.3 **Undo and Redo**
 - 9.4 **Select stroke** สามารถเลือกเส้นแล้วย่อขยาย และเคลื่อนย้ายได้
10. **Keyboard** เมื่อใช้คำสั่งนี้จะมีแป้นพิมพ์เหมือนภาพที่ 13 จะสามารถพิมพ์ข้อความเพิ่มเติมได้
11. **Exiting Lightpen Plus** ออกจากการใช้งานโปรแกรม

1



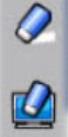
2



3



4



5



6



7



8



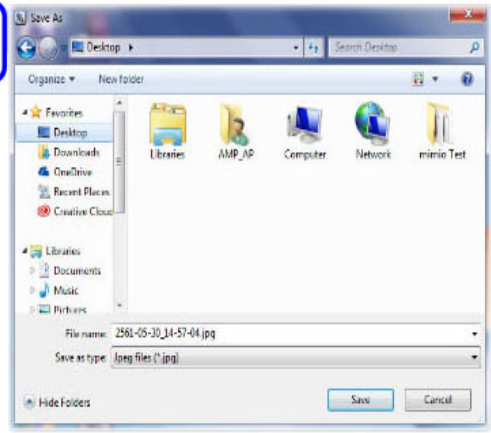
9



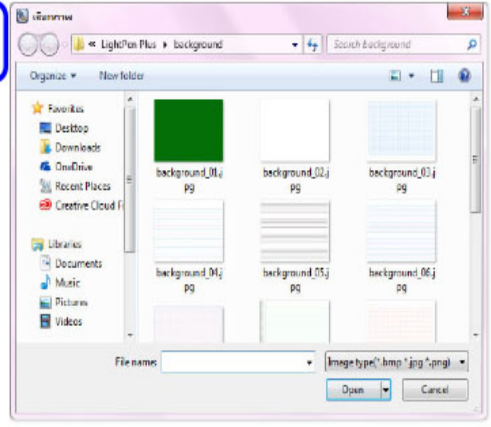
10



11



12



เมื่อเปิดโปรแกรมขึ้นมาแล้วจะมีแถบเมนูขึ้นด้านข้างของขอบกระดานและมีการใช้งานที่หลากหลายและใช้งานร่วมกับทุกโปรแกรมได้ทั้งหมด 11 ฟังก์ชัน

1. **Pen** มีทั้งหมด 4 แบบ มี 3 สีหลักและมี 1 แบบ **highlight** มีทั้งหมด 4 แบบ มี 3 สีหลักและมี 1 แบบ **highlight** สามารถใช้งานร่วมกับทุกโปรแกรมที่อยู่บนคอมพิวเตอร์ได้
2. **Shape** สามารถเลือกใช้งาน รูป สามเหลี่ยม สีเหลี่ยม วงกลม และเส้นตรง
3. **Pen color and Pen width (size)** เมื่อต้องการเปลี่ยนขนาดของปากกาให้เลือกตามตัวเลขด้านบนขนาด 10 เป็นขนาดใหญ่ที่สุด เลือกสีตามสีที่มีให้ในตัวโปรแกรม
4. **Erase and Clear** อย่างลบมี 2 แบบ ลบเฉพาะจุดและ ลบทั้งหน้าจอ เมื่อต้องการเปลี่ยนขนาดขยายนให้เลือกขนาดจากเมนูที่ 3
5. **Save can save file as jpg bmp png** สามารถเลือกบันทึกหน้าจอเป็นไฟล์รูปภาพ เลือกโฟลเดอร์ที่ต้องการบันทึกลงไป แล้วกดบันทึกตามรูปที่ 11

1



2



3



4



5



6



7



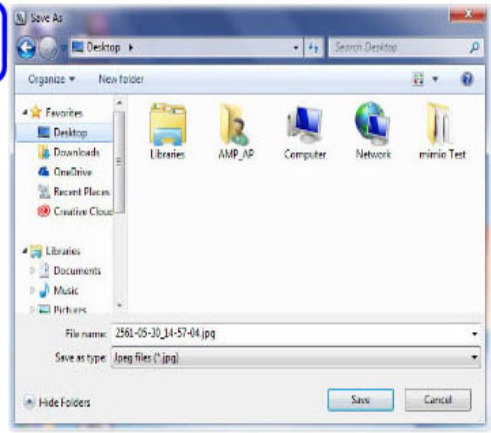
8



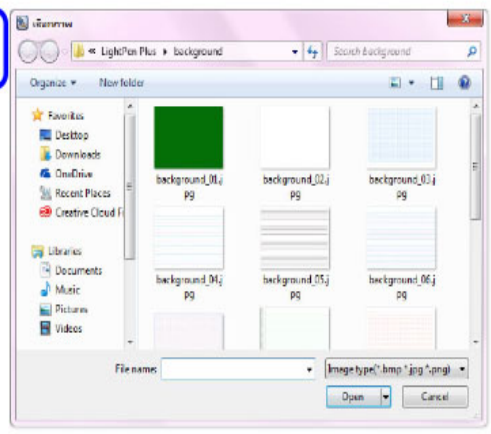
9

10

11



12



6. **Back to desktop** สามารถเลือกกลับไปยังหน้าวินโดว์หรือหน้าโปรแกรมที่ใช้งานล่าสุด
7. **Change Background** เป็นการเลือกเปลี่ยนพื้นหลังของกระดานให้เหมาะกับการเรียนการสอนของแต่ละวิชา โดยสามารถเพิ่มภาพพื้นหลังเพิ่มเติมได้
8. **Next page** กลับไปใช้งานหน้าไวท์บอร์ด
9. **Setting** การตั้งค่าเพื่อใช้งานเมนูอื่นให้หลากหลายยิ่งขึ้น มีเมนูย่อยดังนี้
 - 9.1 การเคลื่อนย้ายเมนู สามารถย้ายไปด้านซ้ายหรือด้านขวา และสามารถย้ายไปไว้ด้านล่างได้
 - 9.2 **Mask** เป็นการปิดหน้าจอตลอดแล้วสามารถเลือกเปิดจากซ้ายไปขวา , ขวาไปซ้าย, บนลงล่าง และล่างขึ้นบน
 - 9.4 **Spotlight** เน้นสว่างเฉพาะจุด สามารถย่อขยายขนาดการใช้งานได้
 - 9.3 **Undo and Redo**
 - 9.4 **Select stroke** สามารถเลือกเส้นแล้วย่อขยายและเคลื่อนย้ายได้
10. **Exiting Lightpen Plus** ออกจากโปรแกรมเมื่อไม่ใช้งานโปรแกรม

สำหรับข้อมูลเพิ่มเติม หรือสอบถามการใช้งาน:

Line ID: @boxlight